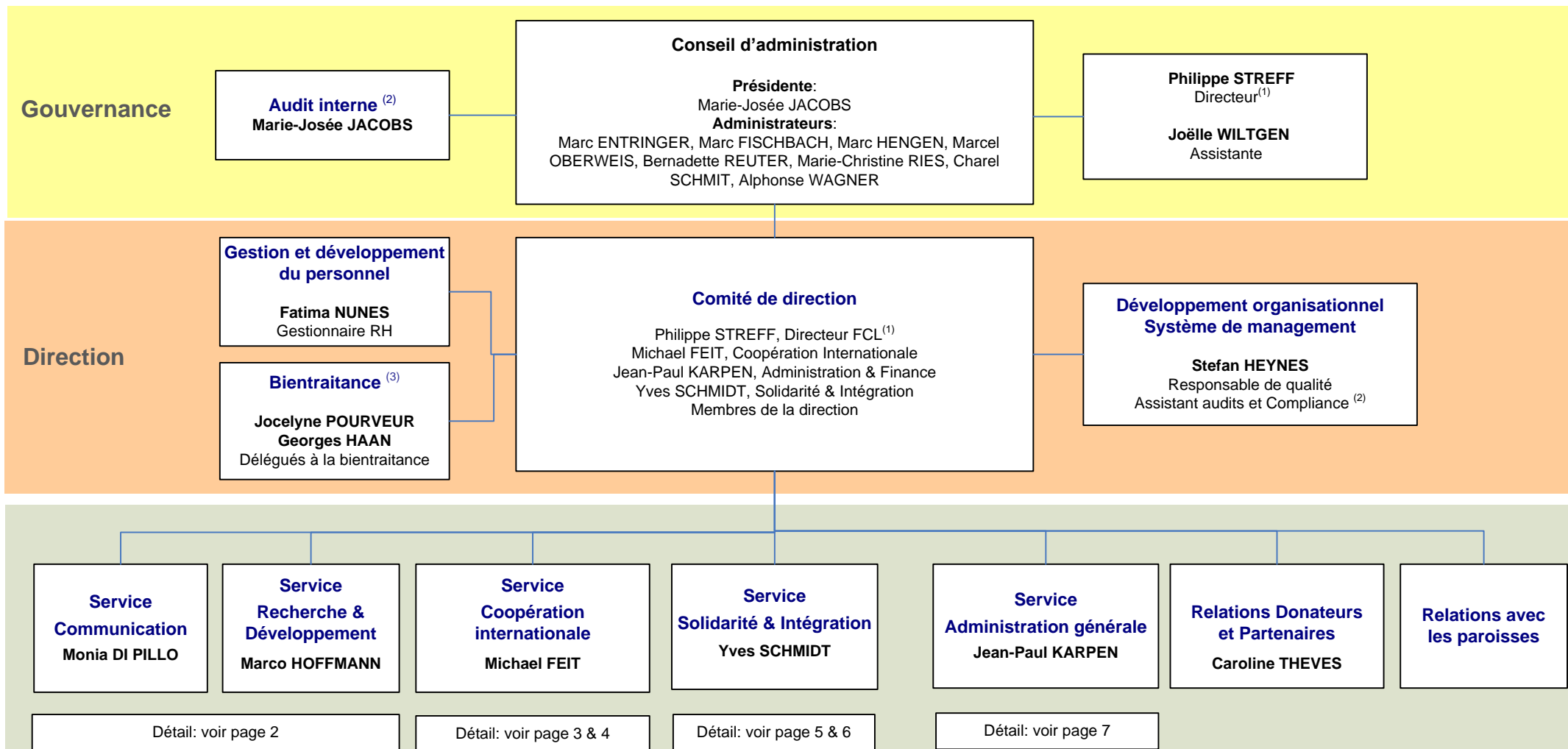


## Vue d'ensemble



### Services

<sup>(1)</sup> En plus de son mandat statutaire, le Directeur FCL, qui préside le CDir, assure également les fonctions de **"Compliance Officer", Chef du personnel, Gestionnaire de Patrimoine, de Budget et des Dons.**

<sup>(2)</sup> **Equipe d'audit interne:** Catherine André, Nathalie Georges, Georges Glod, Stefan Heynes, Stéphanie Mertz, Robert Kohll, Fatima Nunes. Les audits internes s'effectuent en binômes en respectant les règles de neutralité, de confidentialité et en évitant tout conflit d'intérêt. Au besoin, des audits sont commandités en externe.

<sup>(3)</sup> **BIENTRAITANCE:** Une initiative commune d'arcus, Caritas Luxembourg, la Croix-Rouge luxembourgeoise, d'elisabeth et les internats Jacques Brocquart pour leurs activités. Les délégués, hébergés et en contrat de travail auprès de la Croix-Rouge, sont à la disposition pour tout le personnel des différents membres.

## Communication

### Direction

**Monia DI PILLO**  
Responsable Communication

### Actions, campagnes et médias

**Stéphanie MERTZ**  
Chargée de communication  
Chargée de logiciel gestion des dons

**Sandra SCHOLER**  
Secrétaire Encodage et suivi des dons

**Alicia LOPES**  
Assistante au service Communication

**Stefan HEYNES**  
Chargé de social media (10h/sem)

**Odile DIEDERICH**  
**Jacques PATURET**

## Recherche & Développement

### Direction

**Marco HOFFMANN**  
Responsable R&D

Nathalie TORRES, Secrétaire

### Veille sociale & politique <sup>(1)</sup>

**Nathalie GEORGES**  
Chargée d'études

**Lydie KRECKE**  
Assistante (8h/sem)

### Développement des activités

**Danielle SCHRONEN**  
Chargée d'études

### Formation

**Christoph WEIRICH**  
Chargé d'études

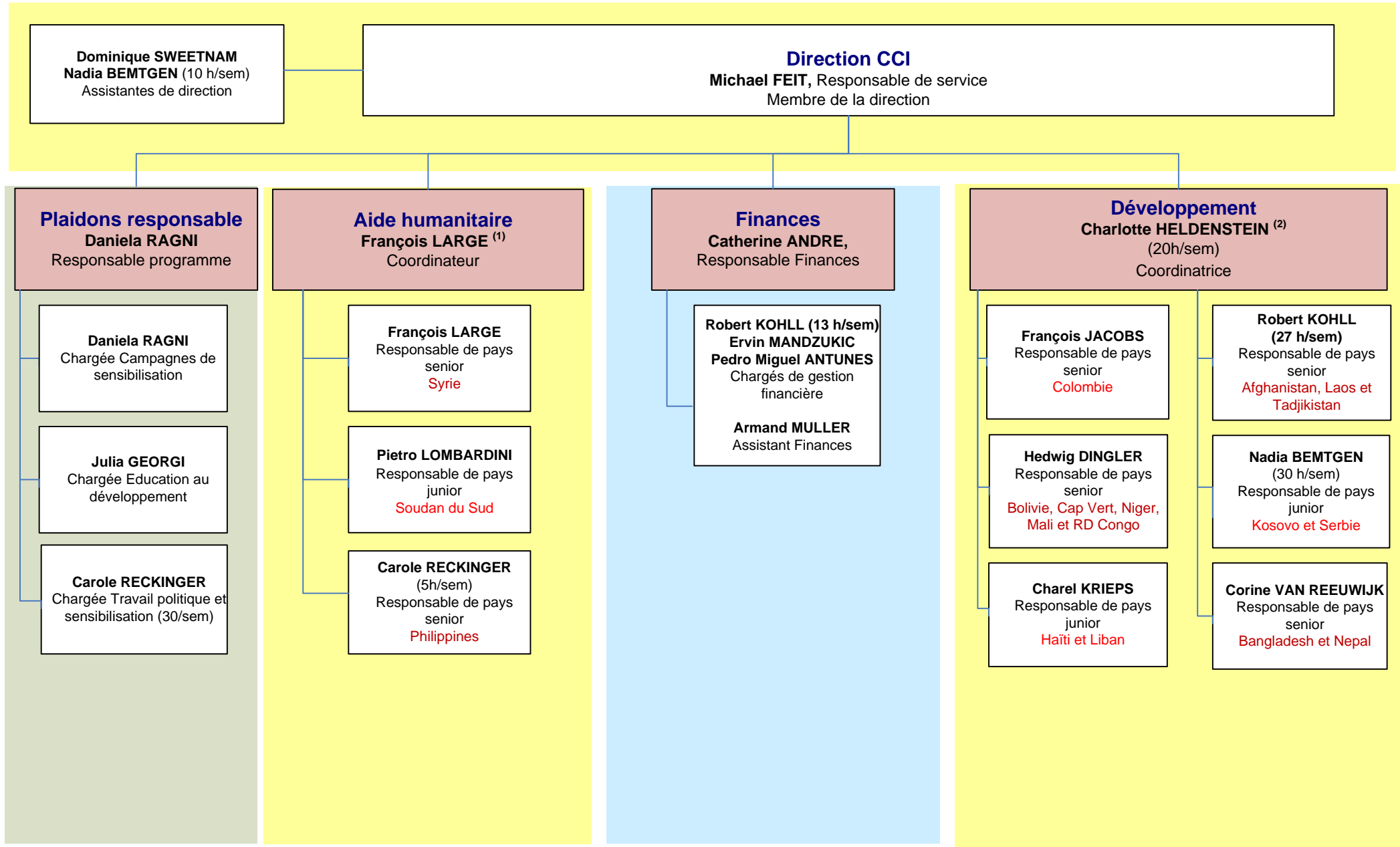
### eReUse

**François PETIT**  
Coordinateur encadrant eReUse

<sup>(1)</sup> La veille sociale & politique travaille prioritairement pour le porte-parole de Caritas Luxembourg.

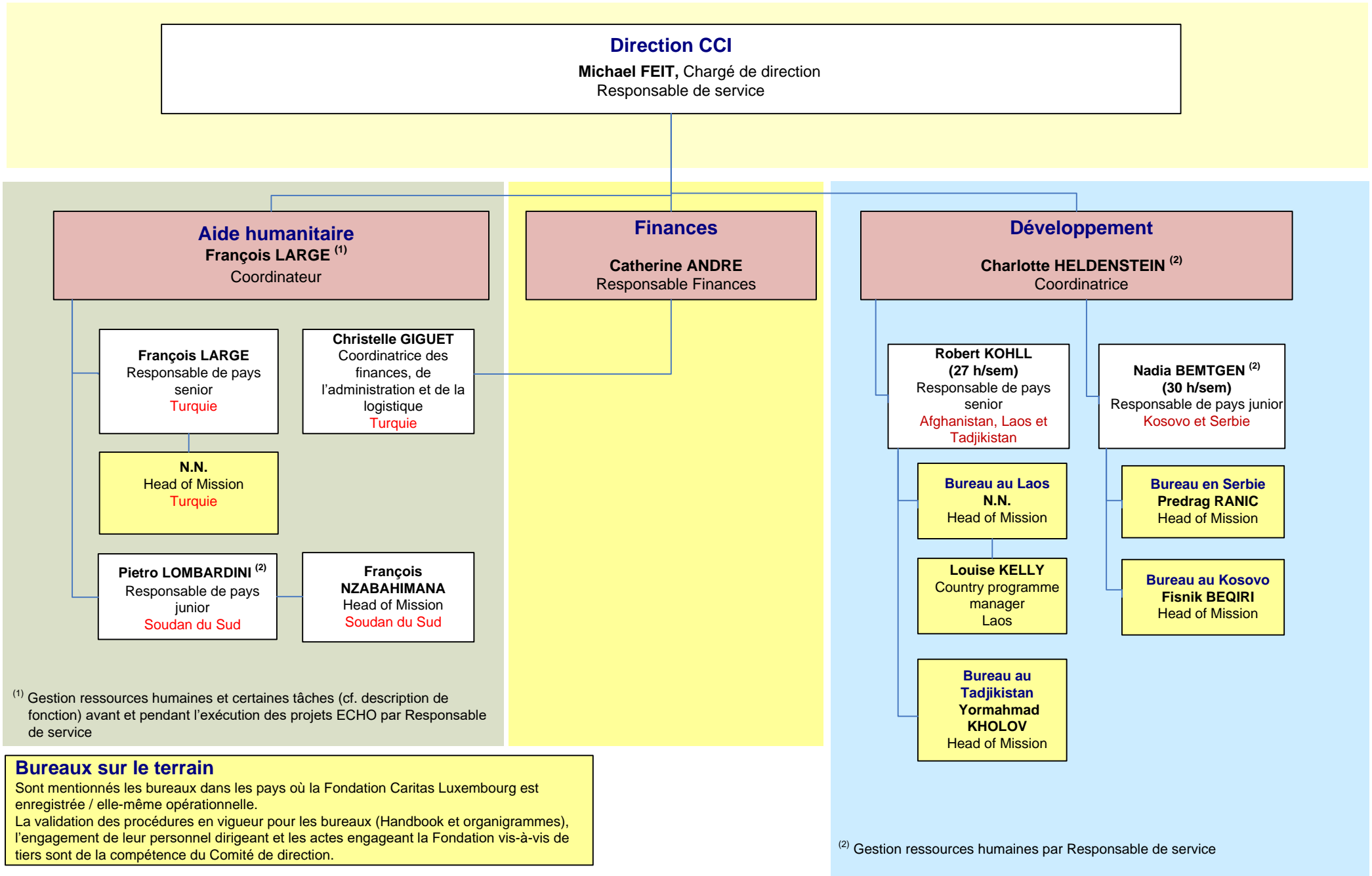
**Coopération internationale (CCI)**

**0073-RI / MAN**  
01.08.2017 / PSF



<sup>(1)</sup> Gestion ressources humaines et certaines tâches (cf. description de fonction) avant et pendant l'exécution des projets ECHO par Responsable de service

<sup>(2)</sup> Gestion ressources humaines par Responsable de service

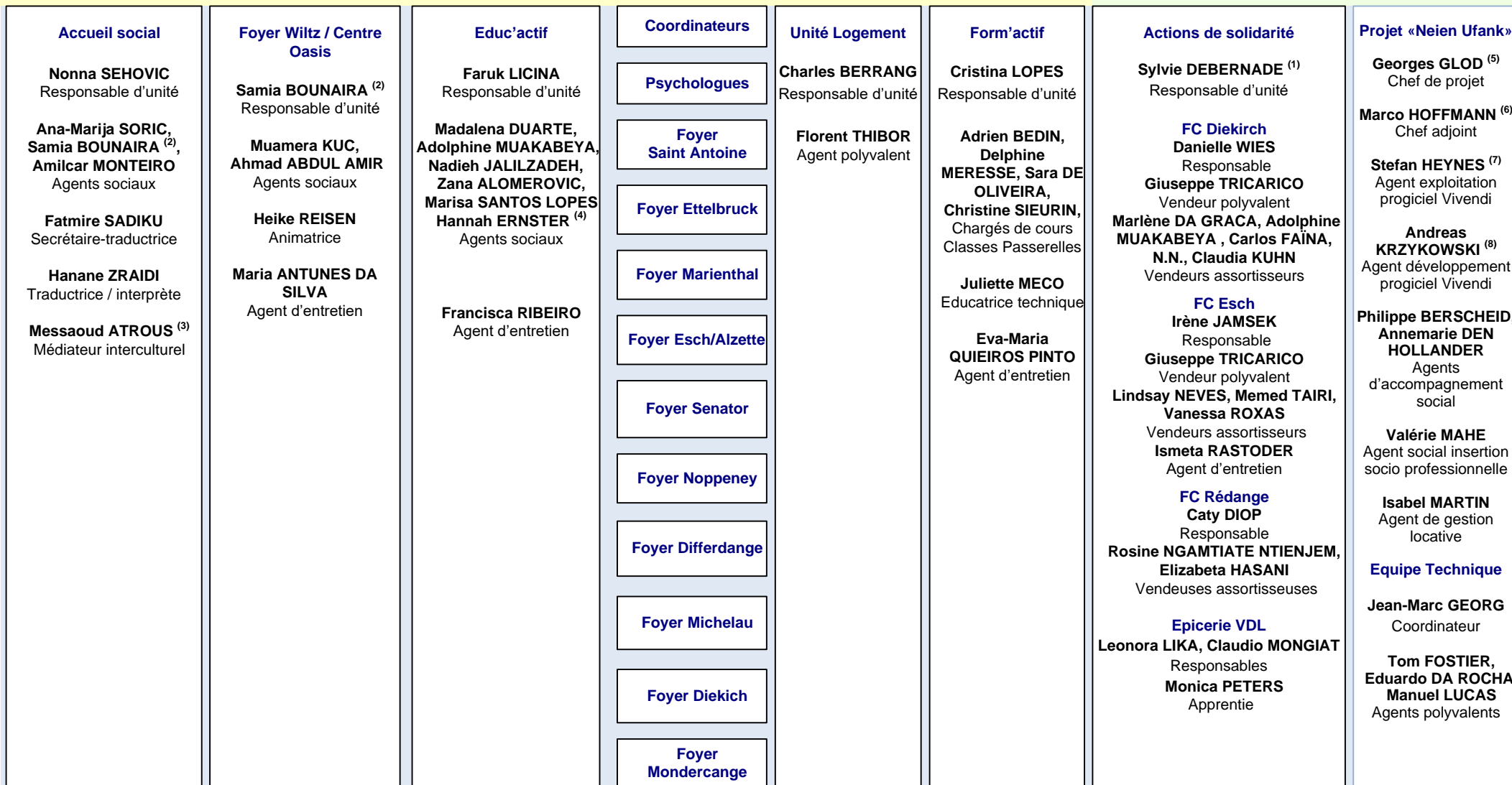


# Solidarité & Intégration (CSI)

**Jocelyne POURVEUR**  
**George HAAN**  
Délégués à la Bienveillance

**Direction CS&I**  
**Yves SCHMIDT**, Responsable de service  
Membre de la direction  
**Jérémie LANGEN**, Responsable adjoint

**Sylvie DEBERNADE** <sup>(1)</sup>  
Assistante de direction  
**Anesa SADIKU**  
Secrétaire



<sup>(1)</sup> 28h/sem Assistante de direction / 12h/sem Actions de solidarité  
<sup>(2)</sup> 20h/sem Foyer Wiltz / Centre Oasis / 20h/sem Accueil social  
<sup>(3)</sup> Détaché par CJF  
<sup>(4)</sup> Détachée au FSA  
<sup>(5)</sup> 20h/sem Cordinateur / 20h/sem projet BPI

<sup>(6)</sup> Détaché par R&D 5h/sem  
<sup>(7)</sup> Détaché par SMQ 10h/sem  
<sup>(8)</sup> Détaché par CAS 20h/sem

**Solidarité & Intégration (CSI) - Foyers**0073-RI / MAN  
01.08.2017 / PSF**Coordination Foyers**Lisa LI, Malik HAMOUCHE,  
Georges GLOD<sup>(5)</sup>**Psychologues Foyers**Amélie ZEIMET, Benoît NEY,  
Lila SLIMANI**Foyers au Centre****Foyer St. Antoine**

**Juliana FERNANDES** Agent social  
**Jonathan LAI** Educateur gradué  
**Hannah ERNSTER**<sup>(4)</sup> Agent social  
**Charly TISSIER** Educateur diplômé  
**Mercedes DELTGEN-GUERRERO, Ruzica KOHL-RISTIC**  
 Agents d'entretien  
**Jorge ALVES PINTO** Agent polyvalent  
**Alla DOLGA** Aide-éducatrice

**Foyer Senator**

**Nicole SEUVIC** Agent social  
**Mona SABATINI** Assistante sociale

**Foyer Marienthal**

**Vera BECK** Assistante sociale  
**Marina LEGER** Educatrice graduée  
**Nicolas LEMERCIER** Educateur diplômé  
**Elisa LOPES** Educatrice diplômée en formation  
**Sandra SCIUS** Aide-éducatrice  
**Abdelhamid LOUTFIHI 20h** Traducteur / Interprète  
**Leonor BARREIRINHAS PINTO** Agent d'entretien  
**Ayman SHIHABI** Agent polyvalent

**Foyers au Sud****Foyer Esch**

**Astrid HARTER** Assistante sociale  
**Bertrand DAUPLAIS** Educateur gradué  
**Marie HEINTZ** Educatrice  
**Joao Paulo ALVES PINTO** Agent polyvalent  
**Alda MIRA GOMES RESSUREICAO, Héléna MENDES**  
 Agents d'entretien  
**Diab HJAIR** Traducteur

**Foyer Differdange**

**Tatiana CHAMBERT, Laura FRIOB** Assistantes sociales  
**Muhamed CEMAN** Educateur gradué  
**Rifat BEKTESI** Agent technique  
**Hind HALLAK** Aide-traductrice  
**Rute DA CUNHA RELVAO** Agent d'entretien

**Foyer Noppeney**

**Tatiana CHAMBERT** Assistante sociale  
**Philippe PERRIER** Educateur gradué  
**N.N** Educateur diplômé  
**Christian BORDEZ** Agent technique  
**Hind HALLAK** Aide-traductrice  
**Sabine SEIDENTHAL** Agent d'entretien

**Foyer Mondercange**

**Justine VAN LEEUWEN, Kelly MAZOYER**  
 Assistants sociales  
**Cédric NARETTO, Alina VARGAS** Educateurs gradués  
**Matthias DI BERNARDO, N.N** Educateurs diplômés  
**Aouatef ZAKRAOUI** Traductrice

**Foyers au Nord****Foyer Ettelbruck**

**Mona SABATINI** Assistante sociale  
**Cindy DELPERDANGE, Mélanie DE MUUR** Educatrices graduées  
**Samir REKAD, Bouchra ZAHY** Educateurs diplômés  
**Tahar FASSIH 20h** Traducteur / Interprète  
**Maria DE FATIMA MARQUES TEIXEIRA, Claudia CADAMURO**  
 Agents d'entretien

**Foyer Diekirch**

**Julie CABRILLON, Séverine GODARD, Cindy FERNANDES, Marie-Cécile CHARLES**  
 Assistantes sociales  
**Patrick BIRGEN, Ilir SHKUPOLLI, Nelle KOOS** Educateurs gradués  
**Woud SULTAN, Jonathan VAN LOOCK, Nicolas BERTUCCI**  
 Educateurs diplômés

**Foyer Michelau**

**Jana SCHEER** Assistante sociale  
**Sven FISCHER** Educateur  
**Abdelhamid LOUTFIHI 20h** Traducteur / Interprète  
**Fadi ALBRASS** Agent polyvalent  
**Claudia CADAMURO** Agent d'entretien

<sup>(4)</sup> Détachée au FSA<sup>(5)</sup> 20h/sem Cordinateur / 20h/sem projet BPI

# Administration générale

**Direction**  
**Jean-Paul KARPEN**  
Responsable administratif et financier

## Service financier

**Martine KIRPACH**  
Responsable adjointe

**Fatima NUNES**  
Rémunération du personnel

**Rita BATISTA**  
**Claudine GOERES**  
**Laurence PAULY**  
Comptables

**Pascale THULL**  
Secrétaire  
Congés et Timesheets

## Service administratif

**Fabrice COULON** <sup>(1)</sup>  
Responsable adjoint  
Gestion bureautique et informatique  
Gestion bâtiments

**ACCUEIL DES VISITEURS**  
**Sylvie GUERREIRO VICTORIA**, Employée administrative (8h/sem)  
**Pedro SOARES**, Employé administratif

**INFORMATIQUE**  
**Vincent GUINOT**, support informatique <sup>(2)</sup>  
**Anthony PEROTTO**, Ressource externe suivant contrat de maintenance

**GESTION DES BATIMENTS**  
**Norbert SCHMIT**, Employé administratif <sup>(3)</sup>

**EQUIPE TECHNIQUE**  
**Bob SCHMIT**, Agent de maintenance

**ENTRETIEN DES LOCAUX**  
**Camilla PALUMBO, Raffaella PALUMBO,**  
**Francisca RIBEIRO**  
Agents d'entretien

<sup>(1)</sup> Travailleur désigné chargé notamment "d'assumer et organiser la surveillance générale du respect des dispositions légales et réglementaires en vigueur en matière de sécurité et de santé des travailleurs". Audits sécurité.

<sup>(2)</sup> Mise à disposition par Caritas Accueil et Solidarité asbl à raison de 16 h/s.

<sup>(3)</sup> A partir du 17.7.2017.